

全新進化の電／聲 換能器 極真 極美 極簡の 音樂再生方式

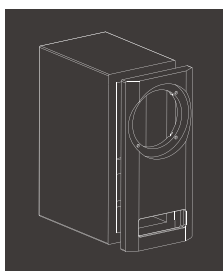
Naturephone
6501P1

技術特徵 / Features



創新技術 全音域單體

獨創的非均質可調變材料技術製作出剛性呈梯度變化之纖維振膜具超輕質量而達成物理分音之目的。



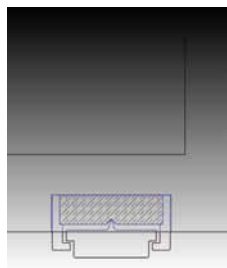
高剛性傳輸 道式箱體

箱體以單一木纖HDF製作板厚達25mm，前障板更厚達40mm。



超低諧振的追求

單體先固定於以有限元素分析法設計之超杜拉鋁合金承座後再固定於40mm厚前障板。



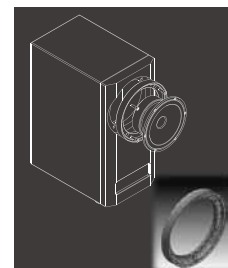
一體式 隔離尖錐

音箱底部以三點高品質自保持式尖錐隔離振動。



端子採用德國
WBT Nexgen
高級品

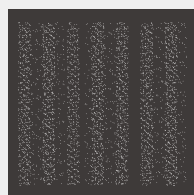
 美國杜邦鋼琴烤漆



音樂還原技術之魅力 / Regeneration Technology



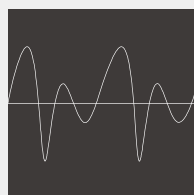
聲音紀錄方式



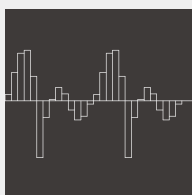
聲波



麥克風收音

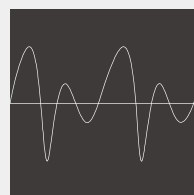


轉換為電壓訊號

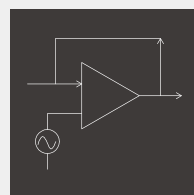


紀錄為數位資料

聲音重播方式



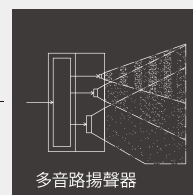
播放裝置將數位訊號
還原為類比電壓訊號



擴大機放大訊號
以驅動揚聲器發聲

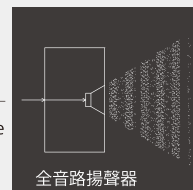
一般多音路
系統

多音路系統不良因素
位置的不一致性
時間的不一致性(相位偏差)
擴散的非等向性



合成擬似聲波

Naturephone



逆向再現原始聲波

Naturephone Series

型號 Model	6501P1_R (Red) / 6501P1_B (Black)
單體 Drive Unit	6.5" Full-Range x1
阻抗 Nominal Impedance	8 Ω
許容功率 Power Handling Capacity	45W (RMS) 100W (Peak)
頻率響應 Frequency Response	40Hz~19KHz
靈敏度 Sensitivity	90 db/W/m
質量 Weight	13 kg / pc

